

常勤プロ人材の採用とあわせて、**新しい形の人材活用**もご検討ください。

**副業・兼業人材の活用**

大企業等での本業や専門資格等を持つ人材が、業務委託契約を結ぶ等して貴社の仕事に従事し、経営課題解決等の手助けをしてくれます。マッチング方法としては、登録人材会社が貴社と副業・兼業人材の仲介サポートを行う「エージェント型」と、インターネット上の情報掲載サイト等を通じて貴社と副業・兼業人材を直接繋げる「プラットフォーム型」の2つに大別されます。

**【副業・兼業人材活用のメリット】**

- メリット1：必要な業務を、必要な時だけお願いできる
- メリット2：常勤で人を雇うより、費用を抑えられる
- メリット3：業務委託契約の場合、契約の見直しや解約もしやすい

**大企業人材の活用**

都市部の大企業等に在籍する人材が、出向・研修あるいは副業・兼業の形で貴社の仕事に従事し、経営課題解決等の手助けをしてくれます。この場合、当該人材に係る人件費・交通費等の諸経費は、送出元の大企業と協議の上で決定することになります。

**【大企業人材活用のメリット】**

- メリット1：登録人材会社が介在しないため、紹介手数料が発生しない
- メリット2：大企業で培ったノウハウ・経験を持つ人材を活用できる

**◆プロフェッショナル人材戦略拠点マネージャー・スタッフ紹介**

◎マネージャー



**梅澤 秀樹**

経営全般

梅澤中小企業診断士事務所代表、香川県よろず支援拠点コーディネーター、中小企業基盤整備機構四国本部経営支援アドバイザー、香川県商工会連合会エキスパート



サブマネージャー    サブマネージャー    サブマネージャー    サブマネージャー    サブマネージャー    アシスタント



小松 茂雄 (電気、経営)    武田 俊郎 (電気・電子工学)    上原 和範 (経営全般)    横内 優徳 (経営全般)    久保 則雄 (DX担当)    太田 雅久 (人事・労務管理)

お問い合わせは下記へ



**香川県プロフェッショナル人材戦略拠点**

公益財団法人 かがわ産業支援財団

〒761-0301 高松市林町2217-15

香川産業頭脳化センタービル1階

電話:087-867-3520 FAX:087-869-3703

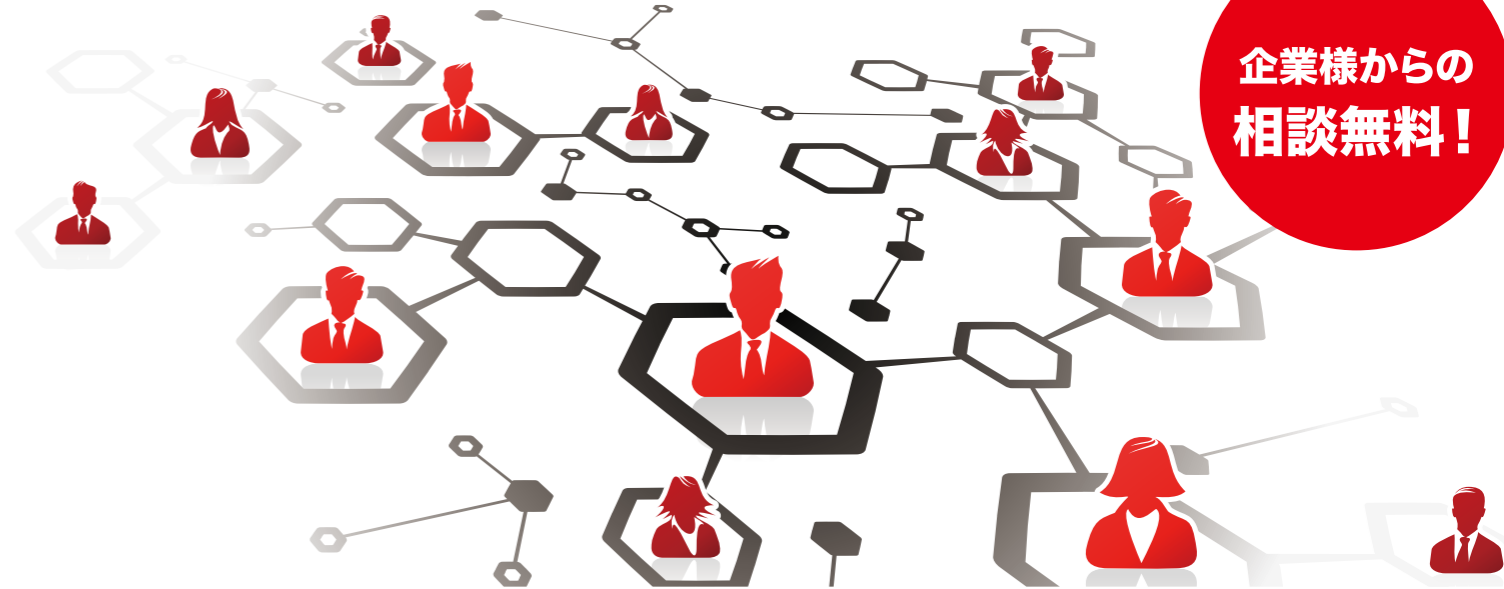
E-mail:jinzai@kagawa-isf.jp

URL <https://www.kagawa-isf.jp/jinzai/>



# プロフェッショナル人材採用で「攻めの経営」へ

企業様からの  
相談無料!



**香川県プロフェッショナル人材戦略拠点のご案内**

当拠点は、平成27年12月に、(公財)かがわ産業支援財団内に開設されました。

県内中堅・中小企業等の成長と地域経済の活性化を目指し、地域の産業支援機関・金融機関や全国の民間人材ビジネス事業者(以下、「登録人材会社」という。)等と連携しながら、豊富な経験や専門的知識を持つプロフェッショナル人材の採用をサポートしています。ぜひ、お気軽にご相談ください。

**【プロフェッショナル人材とは】**

新たな商品・サービスの開発、その販路の開拓や、個々のサービスの生産性向上などの具体的な取組みを通じて、企業の成長戦略を具現化していく人材のことです。



香川県プロフェッショナル人材戦略拠点は、  
経営課題が解決できずにお悩みの経営者の方々に、  
課題解決に必要なプロフェッショナル人材の活用をご提案し、  
貴社のニーズに合った人材とのマッチングをサポートします。

## 経営課題が解決できず、 「攻めの経営」への道をあきらめていませんか？

今の経営でもやっていけるが、  
5年後、10年後を考えて  
今のうちに手を打っておきたい！



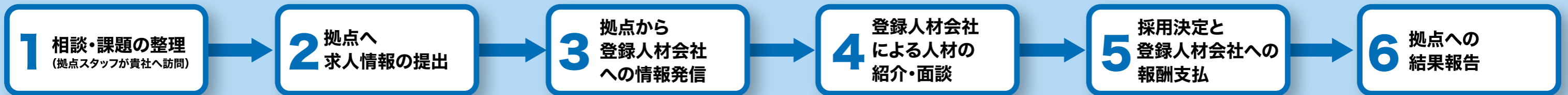
将来は息子に商売を  
引き継がせるつもりだが、  
自分の代のうちに、もう一度  
成長軌道に乗せたい！

既存の製品を超える  
新製品を打ち出したい！

自社の技術に自信はある。  
域外や海外への展開に向けて、  
今こそ勝負したい！



### ◆支援・相談の流れ



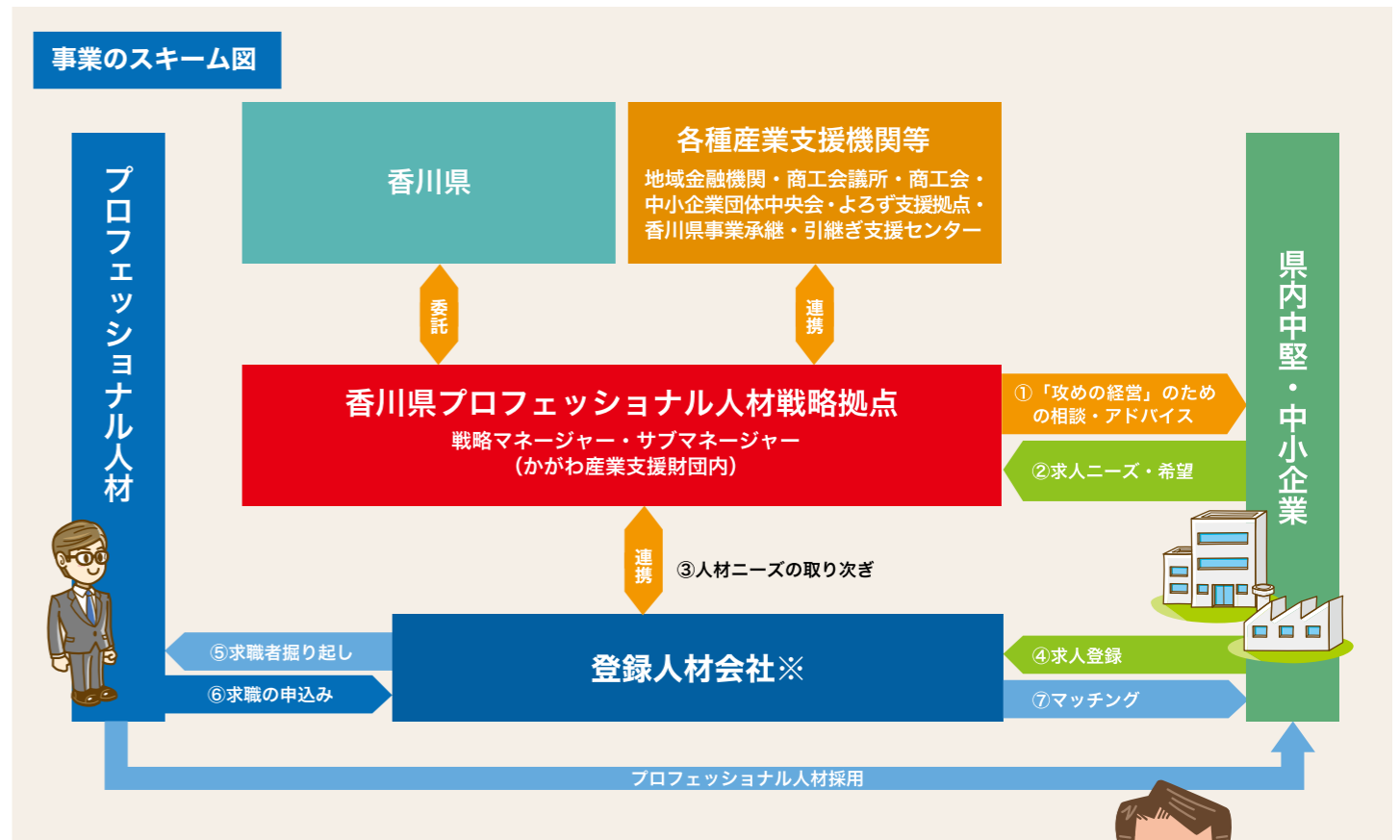
意欲のある県内の中小・中堅企業等が抱える様々な課題に対して、**人材面を中心**に、ご相談に応じます。

製造力の強化	多品種少量生産ラインの工程効率化、リードタイムの短縮、技術伝承等による生産性の向上
新技術の開発	自社のコア技術を活かし、周辺分野への応用の技術革新
販路拡大	新製品開発等による新事業展開や市場開拓を推進
事業継承	後継者育成もしくは外部からの候補者確保

### お気軽にご連絡ください！

※知り得た企業等の機密情報については、守秘義務を順守しますので、安心してご相談ください。

※企業様からの相談は原則予約制です。ご来所の際は事前にご連絡ください。



※登録人材会社の一覧は、当拠点ホームページをご覧ください。

まずは、プロフェッショナル  
人材戦略拠点にご相談ください。



### ◆プロフェッショナル人材とは

企業の経営革新に資するプロフェッショナル人材については、例として、以下のような人物像が想定されます。

人材タイプ	「経営革新」に対する貢献領域	例
経営人材・ 経営サポート人材	経営者を支える右腕として企業マネジメントに携わる人材(将来の経営幹部候補も含む)。	企業経営や大手企業での事業部管理等のマネジメント経験者等
新事業立ち上げ・ 販路開拓人材	新規事業や海外現地事業の立ち上げなど、企業にとって新たな事業分野や販路を開拓し、売上増加等の効果を生み出す人材。	商社等での営業や新規事業の立ち上げ経験者、海外事業企画等のグローバルビジネスのマネジメント経験者等
生産性向上人材	開発や生産等の現場で新たな価値(新たな製品開発、生産工程の見直し等)を生み出すことのできる人材。	大手企業の工場長等の経験者、技術者として開発リーダー等の経験者等